

サービス付き高齢者向け住宅専門サイト

サ高住Net

【サービス付き高齢者向け住宅】

アクティブシニアタウン町田

住所：東京都町田市原町田5-5-3

☎ 取扱窓口

横浜相談室

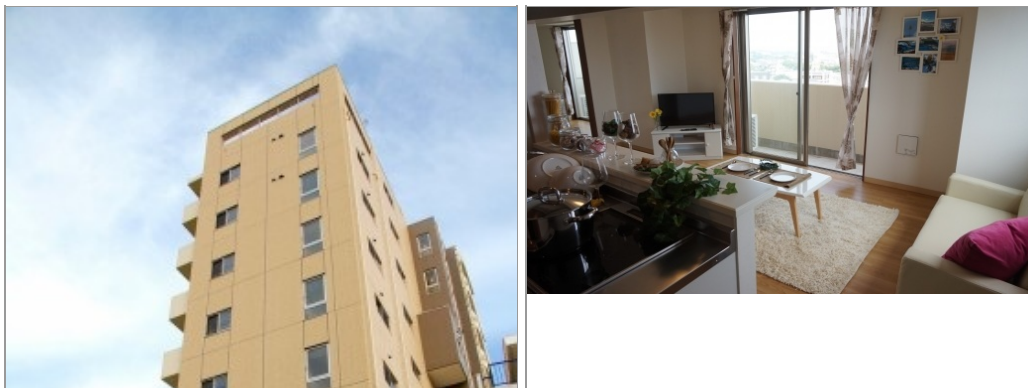
通話料無料 **0800-888-6186**

電話受付時間：9：00～20：00 年中無休（年末年始を除く）



施設詳細：<https://sakouju.net/facility/2051/>

24時間、看護師が常駐している数少ないシニアマンションになります。



●料金プラン

プラン名／居室	敷金	月額費用
1人部屋タイプ <small>個室</small> 25.05～25.10㎡	23.7万円	13.6万円
2人部屋タイプ <small>二人部屋</small> 50.20㎡	52.5万円	27.5万円

※上記の金額以外に保証金等が発生する場合があります。詳しくは見学の際にお問い合わせください。

●施設概要

開設年月日	平成28年4月1日
総居室・戸数	3～9階・23室、全室個室
構造	鉄筋コンクリート造
定員	27名
運営	株式会社サンスマイル

●居室設備

浴室、追い炊き、キッチン、収納、バルコニー、洗濯機置き場、化粧洗面台、温水洗浄機能付きトイレ、相談インターホン、緊急ボタン通報装置、トイレ、浴室、冷暖房エアコン、キッチン（IHクッキングヒーター）、洗面台、オートロックモニター、緊...

●共用設備

エレベーター、共用トイレ、食堂ラウンジ、フロント、メールボックス、駐輪場、食堂（コミュニケーションルーム）・機械浴室

サービス付き高齢者向け住宅専門サイト

サ高住Net

【サービス付き高齢者向け住宅】

アクティブシニアタウン町田

住所：東京都町田市原町田5-5-3

取扱窓口

横浜相談室

通話料無料 **0800-888-6186**

電話受付時間：9：00～20：00 年中無休（年末年始を除く）



施設詳細：<https://sakouju.net/facility/2051/>

●入居条件

要介護度	自立、要支援、要介護1～2
認知症	

●特徴

駅まで徒歩圏内	○	2人部屋がある	○	ペット相談可	×
駐車場がある	×	建物内にクリニック併設	×	建物内に介護事業所併設	○
サークル活動盛ん	×	食事の予約が不要	×	24時間スタッフ常駐	○
開設一年以内	×	食事が自慢	×	入居金0円で月額10万円以下	×
男性入居者に人気	×				

●アクセス



JR横浜線、小田急小田原線「町田」駅より徒歩5分